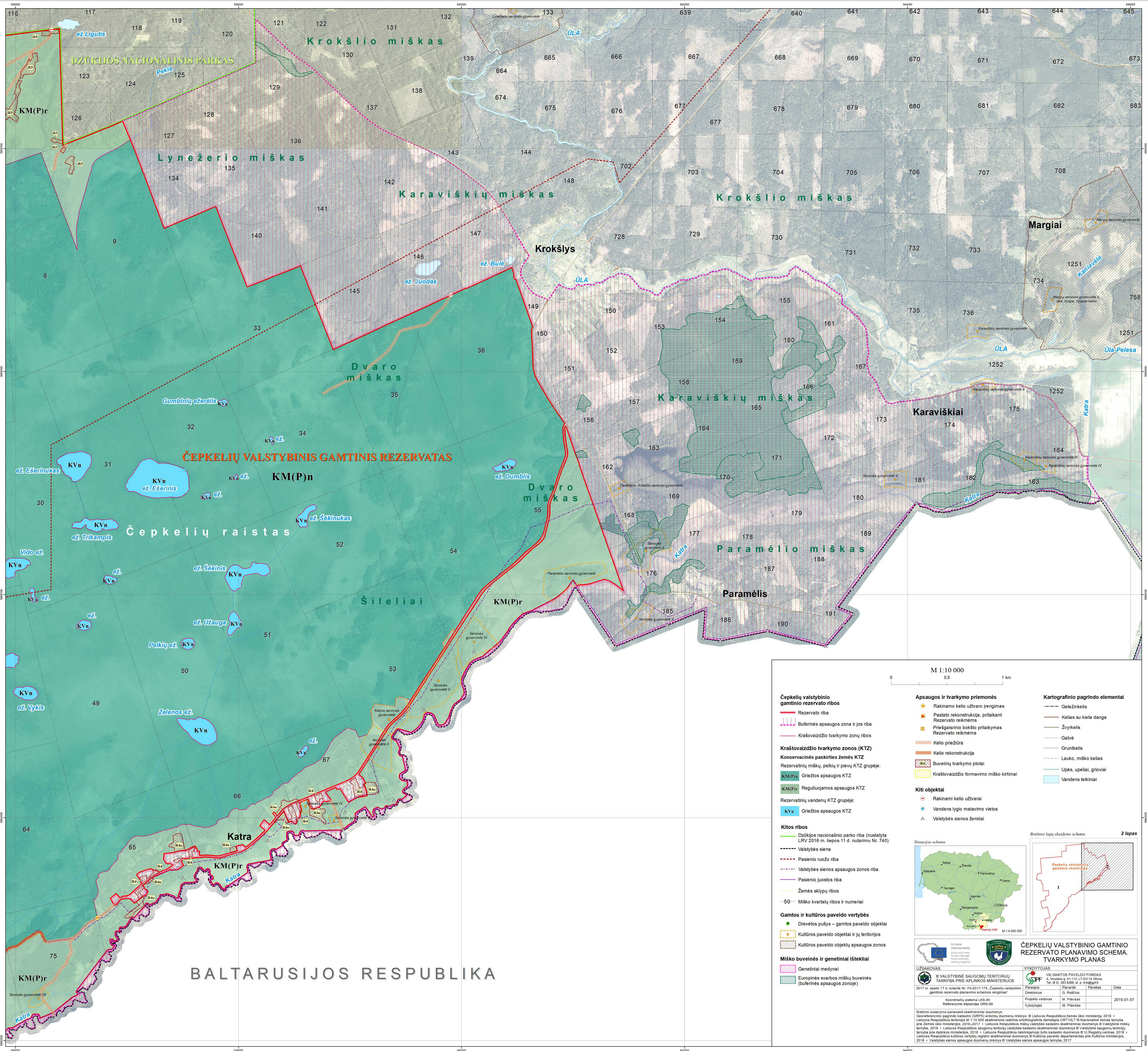


ČEPKELIŲ VALSTYBINIO GAMTINIO REZERVATO TVARKYMO PLANAS. 2 LAPAS



Čepkelių valstybinio gamtinio rezervato ribos

- Rezervato riba
- Bufėrinės apsaugos zona ir jos riba
- Krašovaizdžio tvarkymo zonų ribos

Krašovaizdžio tvarkymo zonos (KTZ)

Konservacinės paskirties žemės KTZ

Rezervatinių miškų, pelkių ir pievų KTZ grupė:

- KM(P)n Griežtos apsaugos KTZ
- KM(P)r Reguluojamos apsaugos KTZ

Rezervatinių vandenų KTZ grupė:

- KVn Griežtos apsaugos KTZ

Kitos ribos

- Dzūkijos nacionalinio parko riba (nustatyta LR V 2016 m. liepos 11 d. nutarimu Nr. 740)
- Valstybės siena
- Pasienio ruožo riba
- Valstybės sienos apsaugos zonos riba
- Pasienio juostos riba
- Žemės sklypų ribos
- 50 m Miško kvartalų ribos ir numeriai

Gamtos ir kultūros paveldo vertybės

- Drevėtos pušys – gamtos paveldo objektai
- Kultūros paveldo objektai ir jų teritorijos
- Kultūros paveldo objektų apsaugos zonos

Miško buveinės ir genetiniai išteklių

- Genetiniai medynai
- Europinės svarbos miškų buveinės (bufėrinės apsaugos zonoje)

Apsaugos ir tvarkymo priemonės

- Rakinamo kelio uždaro įrengimas
- Pastato rekonstrukcija, pritaikant Rezervato reikmėms
- Priešgaisrinio bokšto pritaikymas Rezervato reikmėms
- Kelio priežiūra
- Kelio rekonstrukcija
- Buveinių tvarkymo plotai
- Krašovaizdžio formavimo miško kirtimai

Kiti objektai

- Rakinami kelių užtvartai
- Vandens lygio matavimo vietos
- Valstybės sienos ženklai

Kartografinio pagrindo elementai

- Geležinkelis
- Kelias su kieta danga
- Žvyrkelis
- Gate
- Gruntkelis
- Lauko, miško kelias
- Upės, upeliai, grioviai
- Vandens telkiniai

Situacijos schema

Brežinio lapų skaidymo schema

2 lapas

UŽSAKOVAS

© VALSTYBINĖ SAUGOMŲ TERITORIJŲ TARNYBA PRIE APLINKOS MINISTERIJOS

2017 m. spalio 17 d. sudarė Nr. F4-2017-175 „Čepkelių valstybinio gamtinio rezervato planavimo schemos rengimas“

Koordinatų sistema LKS-94
Referencinis elipsoidas GRS-80

VYKDYTOJAS

VSI GAMTOS PAVELDO FONDAS
A. Vivaldo g. 41-113, LT-03114 Vilnius
Tel. (8 5) 261 6000, el. p. vff@vff.lt

Pareigos	Parasė	Parašas	Data
Direktorius	G. Rukškus		
Projekto vadovas	M. Pleckas		
Vykdytojas	M. Pleckas		2019-01-07

Brežinio sudarymui panaudoti skaitmeniniai duomenys:
Georeferencinio pagrindo kadastro (GRPK) erdinių duomenų rinkinys © Lietuvos Respublikos žemės ūkio ministerija, 2018 • Lietuvos Respublikos teritorijos M 1:10 000 skaitmeninis satelitinis ortofotografinis žemėlapis OPT 101 © Nacionalinė žemės tarnyba prie Žemės ūkio ministerijos, 2018-2017 • Lietuvos Respublikos miškų valstybės kadastro skaitmeniniai duomenys © Valstybinė miškų tarnyba, 2018 • Lietuvos Respublikos saugomų teritorijų valstybės kadastro skaitmeniniai duomenys © Valstybinė saugomų teritorijų tarnyba prie Aplinkos ministerijos, 2018 • Lietuvos Respublikos nekilmamųjų turto kadastro duomenys © VI Registrų centras, 2018 • Lietuvos Respublikos kultūros vertybių registro skaitmeniniai duomenys © Kultūros paveldo departamentas prie Kultūros ministerijos, 2018 • Valstybės sienos apsaugos duomenų rinkinys © Valstybės sienos apsaugos tarnyba, 2017